

#1

Przewodnik po programie „CZYSTE POWIETRZE”

Weź dotację na wymianę kopciucha i termomodernizację Twojego domu



Ile?

do 30 000 zł – podstawowy poziom dotacji przy rocznych dochodach wnioskodawcy 100 000 zł

do 37 000 zł – podwyższony poziom dotacji przy miesięcznych dochodach na osobę do 1400 zł (gospodarstwo wieloosobowe) lub do 1960 zł (gospodarstwo jednoosobowe)



Dla kogo?

Osoby fizyczne – właściele/ współwłaściele budynków mieszkalnych jednorodzinnych lub wydzielonych w budynku jednorodzinnym lokalach mieszkalnych z wyodrębnioną księgą wieczystą



Na co?

- wymiana, zakup i montaż nowego źródła ciepła
- instalacja centralnego ogrzewania lub ciepłej wody użytkowej (w tym kolektory słoneczne i pompa ciepła do samej cwu)
- wentylacja mechaniczna z odzyskiem ciepła
- mikroinstalacja fotowoltaiczna
- ocieplenie przegród budowlanych
- stolarka okienna i drzwiowa
- dokumentacja (audyt energetyczny, dokumentacja projektowa, ekspertyzy)

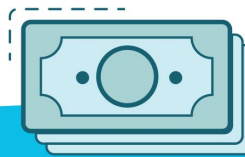
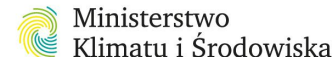


Gdzie?

Informacje o programie można uzyskać na stronie czystepowietrze.gov.pl, w wfośigw oraz gminach, które zawarły porozumienia o realizacji programu



#2 „Przewodnik po programie CZYSTE POWIETRZE”



I część
podstawowy poziom dofinansowania

Dwa poziomy dotacji

II część
podwyższony poziom dofinansowania (wymóg: zaświadczenie o wysokości dochodu wydane przez Twoją gminę)



Roczny dochód wnioskodawcy nie przekracza **100 000 zł**

◀ **Dochód** ▶

Średni miesięczny dochód na osobę nie przekracza:



1400 zł
w gospodarstwie
wieloosobowym



1960 zł
w gospodarstwie
jednoosobowym



25 000 zł + 5000 zł z fotowoltaiką
Wymiana źródła ciepła na pompę ciepła
(typu powietrze/woda lub gruntowa)



20 000 zł + 5000 zł z fotowoltaiką
Wymiana źródła ciepła na inne niż pompa ciepła
(typu powietrze/woda lub gruntowa)



10 000 zł
Termomodernizacja, wentylacja mechaniczna,
dokumentacja, **bez wymiany źródła ciepła**

◀ **Wszystkie przedsięwzięcia mogą zawierać:** wentylację mechaniczną, termomodernizację, dokumentację ▶

Maksymalne poziomy dotacji dla całego przedsięwzięcia



32 000 zł + 5000 zł z fotowoltaiką
Wymiana źródła ciepła



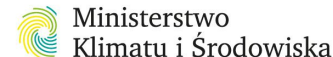
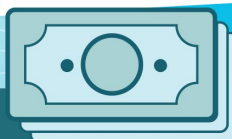
15 000 zł
Termomodernizacja, wentylacja mechaniczna, dokumentacja, **bez wymiany źródła ciepła**

| | | |
|-------------------------------------|-------------|----------------------|
| Kocioł gazowy kondensacyjny | 30% | 4500 zł |
| Gruntowa pompa ciepła | 45% | 20250 zł |
| Instalacja c.o. i c.w.u. | 30% | 4500 zł |
| Wentylacja mechaniczna | 30% | 5000 zł |
| Audyt energetyczny (nieobowiązkowy) | 100% | 1000 zł |
| Ocieplenie przegród budowlanych | 30% | 45 zł/m ² |

◀ **Maksymalne kwoty dotacji i intensywność dofinansowania wybranych elementów dla podstawowego i podwyższonego poziomu dofinansowania** ▶

| | | |
|-------------------------------------|-------------|----------------------|
| Kocioł gazowy kondensacyjny | 60% | 9000 zł |
| Gruntowa pompa ciepła | 60% | 27000 zł |
| Instalacja c.o. i c.w.u. | 60% | 9000 zł |
| Wentylacja mechaniczna | 60% | 10000 zł |
| Audyt energetyczny (nieobowiązkowy) | 100% | 1000 zł |
| Ocieplenie przegród budowlanych | 60% | 90 zł/m ² |

#3

Przewodnik po programie
„**CZYSTE POWIETRZE**”**Maksymalne dotacje** według kategorii

| Koszty kwalifikowane (przykłady) | Podstawowy poziom dofinansowania – łącznie do 30 000 zł | | Podwyższony poziom dofinansowania – łącznie do 37 000 zł | |
|--|--|-------------------------------|--|-------------------------------|
| | Maksymalna intensywność dofinansowania (procent faktycznie poniesionych kosztów) | Maksymalna kwota dotacji (zł) | Maksymalna intensywność dofinansowania (procent faktycznie poniesionych kosztów) | Maksymalna kwota dotacji (zł) |
| Podłączenie do sieci ciepłowniczej wraz z przyłączem | 50% | 10 000 | 75% | 15 000 |
| Pompa ciepła powietrze/woda | 30% | 9 000 | 60% | 18 000 |
| Pompa ciepła powietrze/woda (o podwyższonej klasie efektywności energetycznej) | 45% | 13 500 | 60% | 18 000 |
| Pompa ciepła typu powietrze/powietrze | 30% | 3 000 | 60% | 6 000 |
| Gruntowa pompa ciepła o podwyższonej klasie efektywności energetycznej | 45% | 20 250 | 60% | 27 000 |
| Kocioł gazowy kondensacyjny | 30% | 4 500 | 60% | 9 000 |
| Kotłownia gazowa | 45% | 6 750 | 75% | 11 250 |
| Kocioł olejowy kondensacyjny | 30% | 4 500 | 60% | 9 000 |
| Kocioł na węgiel | 30% | 3 000 | 60% | 6 000 |
| Kocioł zgazowujący drewno | 30% | 6 000 | 60% | 12 000 |
| Kocioł na pellet drzewny | 30% | 6 000 | 60% | 12 000 |
| Kocioł na pellet drzewny o podwyższonym standardzie | 45% | 9 000 | 60% | 12 000 |
| Ogrzewanie elektryczne | 30% | 3 000 | 60% | 6 000 |
| Instalacja centralnego ogrzewania | 30% | 4 500 | 60% | 9 000 |
| Instalacja ciepłej wody użytkowej | 30% | 4 500 | 60% | 9 000 |
| Wentylacja mechaniczna z odzyskiem ciepła | 30% | 5 000 | 60% | 10 000 |
| Mikroinstalacja fotowoltaiczna | 50% | 5 000 | 50% | 5 000 |

#4 „Przewodnik po programie **CZYSTE POWIETRZE**”



Zanim wypełnisz **wniosek o dotację**

KROK 1

Poznaj zasady programu

- strona **czystepowietrze.gov.pl** (podstawowe informacje, dokumenty, szkolenia)
- **ogólnopolska infolinia: 22 340 40 80** od poniedziałku do piątku, 8:00-16:00 (pytania dotyczące programu)
- **wojewódzki fundusz ochrony środowiska i gospodarki wodnej**
- **punkt informacyjno-konsultacyjny w gminie** (o ile gmina zawarła porozumienie w ramach programu)

KROK 2

Ustal potrzeby budynku

- **wymaga wymiany źródła ciepła** (np. masz starego kopciucha i chcesz kupić nowy, ekologiczny piec)
- **wymaga termomodernizacji**, czyli ocieplenia (możesz dostać na to dotację nawet jeśli masz już wymieniony piec o ile spełnia on wymogi programu), możesz skorzystać z kalkulatora grubości izolacji **kalkulatorczystepowietrze.kape.gov.pl/**
- skorzystaj z naszej pomocy na **lista-zum.ios.edu.pl** (to lista urządzeń i materiałów zgodnych z programem)
- **w ocenie potrzeb** związanych z wymianą źródła ciepła i termomodernizacji domu **pomoże Ci gminny doradca energetyczny**
- sprawdź, kiedy budynek został oddany do użytkowania

KROK 3

Przygotuj niezbędne dokumenty i informacje

- **potwierdzenie własności/współwłasności budynku** (na podstawie księgi wieczystej, chyba że nie została założona to na podstawie innego dokumentu)
- **wyberz zakres przedsięwzięcia** – wymiana źródła ciepła na paliwo stałe, inne niezbędne elementy np. instalacje co lub cwu, ocieplenie przegród budowlanych, wymiana okien, drzwi, dokumentacja (pomocne mogą być: **lista-zum.ios.edu.pl, czystepowietrze.gov.pl/kalkulator-dotacji, kalkulatorczystepowietrze.kape.gov.pl**)

#5

Przewodnik po programie „CZYSTE POWIETRZE”



Po pierwsze **sprawdź** swoją **grupę dochodową**

- w podstawowym poziomie dofinansowania przy **rocznych dochodach** wnioskodawcy **do 100 000 zł** – można dostać **do 30 000 zł dotacji**
- w podwyższonym poziomie dofinansowania przy przeciętnych miesięcznych dochodach na osobę do **1400 zł** (gospodarstwo wieloosobowe) lub **1960 zł** (gospodarstwo jednoosobowe) – **można dostać do 37 000 zł dotacji**
- **jeśli nie mieścisz się w żadnej z ww. grup dochodowych**, to **skorzystaj z jednorazowej ulgi** podatkowej w PIT – po zrealizowaniu prac **można odliczyć do 53 000 zł**



Jak wyliczyć **dotację?**



Po drugie **zdecyduj o zakresie zmian termomodernizacyjnych i wybierz urządzenie, które zainstalujesz**

- **do każdego z elementów dofinansowania program wskazuje jego intensywność**, tzn. do jakiego poziomu kosztu kwalifikowanego można uzyskać dofinansowanie dla poszczególnych elementów wchodzących w jego skład
- np. przy wymianie starego pieca na paliwo stałe, **na nowe źródło ciepła** i wybrania opcji – kocioł na pellet drzewny – możesz dostać **do 30% dofinansowania (maksymalnie do 6000 zł)**
- **przeliczenie planowanych elementów kosztów** kwalifikowanych (zgodnie z programem) w ramach wybranej grupy dochodowej **pozwoli uzyskać maksymalną możliwą kwotę dofinansowania**
- **powyższe przeliczenie automatycznie dokona się we wniosku** składanym na stronie wojewódzkiego funduszu ochrony środowiska i gospodarki wodnej (**Portal Beneficjenta**)



Po trzecie **skorzystaj z pomocy**

- **kalkulatory**: dotacji oraz grubości izolacji na stronie **czystepowietrze.gov.pl**
- **ogólnopolska infolinia: 22 340 40 80** od poniedziałku do piątku, 8:00-16:00
- **wojewódzki fundusz ochrony środowiska i gospodarki wodnej**
- **punkt informacyjno-konsultacyjny w gminie** (o ile gmina zawarła porozumienie w ramach programu)

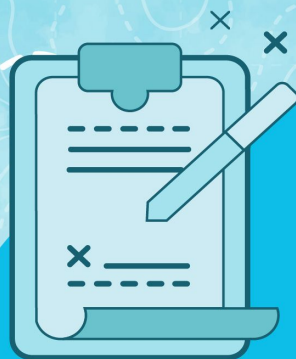
#6

Przewodnik po programie „CZYSTE POWIETRZE”



Kto powinien wypełnić wniosek?

- spróbuj samodzielnie, ale **jeśli pojawią się trudności, to poproś o pomoc**, np. członka rodziny lub sąsiada
- możesz też liczyć na **konsultację z doradcami** w wojewódzkim funduszu ochrony środowiska i gospodarki wodnej lub w urzędzie gminy jeżeli gmina zawarła porozumienie z wfośigw
- **uwaga!** zanim wypełnisz wniosek, możesz też obejrzeć nasz instruktaż na: czystepowietrze.gov.pl/akademiaczystegopowietrza



Wniosek o dotację podstawowe informacje



Jak złożyć wniosek?

- **jeżeli nie posiadasz podpisu elektronicznego:** wypełnij i złóż wniosek o dofinansowanie przez **Portal Beneficjenta** dostępny na stronie internetowej wojewódzkiego funduszu ochrony środowiska, **wydrukuj go, podpisz i wersję papierową wraz z załącznikami prześlij do wfośigw albo dostarcz osobiście** do wfośigw lub swojej gminy, jeżeli zawarła ona odpowiedzenie porozumienie i przyjmuje wnioski
- **jeśli posiadasz podpis elektroniczny:** drogą elektroniczną na portalu **gov.pl**

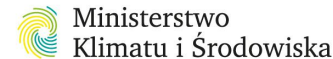
Kiedy złożyć wniosek?

- wnioski przyjmowane są w **systemie ciągłym**
- **kwalifikowane do dofinansowania są projekty** przed rozpoczęciem, w trakcie realizacji i już zakończone
- **termin rozpoczęcia** przedsięwzięcia – nie wcześniej niż **6 miesięcy przed złożeniem wniosku** i nie wcześniej niż **15.05.2020 r.**
- **termin zakończenia** realizacji przedsięwzięcia – nie później niż **30 miesięcy od daty złożenia wniosku**



#7

Przewodnik po programie „CZYSTE POWIETRZE”



Weź dofinansowanie

złóż papierowy wniosek w urzędzie



1 Wejdź na rządowy portal **gov.pl**
(zakładka „Nieruchomości i środowisko” a potem
opcja „Skorzystaj z programu Czyste Powietrze”)

2 Zaloguj się na **Portalu Beneficjenta** dostępnym
na stronie internetowej właściwego wojewódzkiego
funduszu ochrony środowiska i gospodarki wodnej

3 Kliknij przycisk **ZŁÓŻ WNIOSEK**
(przeniesiesz się na gwd.nfosigw.gov.pl)

4 Pobierz edytowalny formularz PDF wniosku

5 Wypełnij wniosek

6 Zaloguj/zarejestruj się za pomocą **login.gov.pl**
(przeniesiesz się na stronę login.gov.pl)

7 Zweryfikuj wypełniony wniosek

8 Wybierz sposób **logowania**

9 Złóż wniosek na skrzynkę
podawczą Portalu Beneficjenta

10 Utwórz i wypełnij wniosek o dofinansowanie

11 Wydrukuj wniosek

12 Sprawdź wypełniony wniosek

13 Dołącz wymagane załączniki

14 Dołącz wymagane załączniki w formie
skanów lub dokumentów elektronicznych

15 Podpisz wniosek

16 Podpisz wniosek **elektronicznie** za pomocą
profilu zaufanego lub podpisu kwalifikowanego

17 Złóż wniosek **osobiście lub drogą pocztową**
 bądź kurierem do właściwego WFOŚiGW
lub jego oddziału lub gminy, która zawarła
porozumienie o realizacji programu

18 Wyślij dokumenty, czyli wniosek z załącznikami
(potwierdzenie złożenia wniosku otrzymasz na e-mail)

Weź dofinansowanie

złóż e-wniosek przez Internet bez wychodzenia z domu

#8

Przewodnik po programie „CZYSTE POWIETRZE”

Załączniki



do wniosku o dotację



Dokument potwierdzający prawo własności budynku mieszkalnego jeśli dla budynku lub nieruchomości gruntowej nie została założona księga wieczysta, **np. akt notarialny lub inny dokument potwierdzający prawo własności budynku**

Zaświadczenie wydane zgodnie z art. 411 ust. 10g ustawy Prawo ochrony środowiska, przez organ właściwy ze względu na adres zamieszkania wnioskodawcy, **nie wcześniej niż 3 miesiące przed datą złożenia wniosku o dofinansowanie**, wskazujące przeciętny miesięczny dochód na jednego członka gospodarstwa domowego wnioskodawcy (zawierający numer i datę wydania zaświadczenia) – wymagane w przypadku wnioskowania o podwyższony poziom dofinansowania w ramach części 2 programu



Załącznik zawierający oświadczenia:
Współwłaściciela/wszystkich współwłaścicieli o wyrażeniu **zgody na realizację przedsięwzięcia** ujętego we wniosku o dotację jeśli budynek/lokal mieszkalny jest objęty współwłasnością Współmałżonka o wyrażeniu **zgody na zaciągnięcie zobowiązań** jeśli wnioskodawca posiada ustawową wspólność majątkową



Pozostałe dokumenty – poświadczające właściwe wypełnienie wniosku – należy **zabezpieczyć w domu w celu przedłożenia w trakcie ewentualnej kontroli przedsięwzięcia**

#9

Przewodnik po programie „**CZYSTE POWIETRZE**”

Umowa zawiera informacje o:

realizacji i trwałości przedsięwzięcia

osiągniętych po zrealizowaniu umowy efekcie rzeczowym i ekologicznym

informacje o wypłacie dotacji

obowiązkach Beneficjenta z tytułu zawarcia umowy

wypowiedzeniu umowy i zwrocie środków

przebiegu kontroli przedsięwzięcia

Umowa o dofinansowanie



W formularzu wniosku o dofinansowanie zawarto **zapisy umowy dotacji określające jej warunki**. Złożenie przedmiotowego wniosku o dofinansowanie jest **równoznaczne** ze złożeniem przez Wnioskodawcę **oświadczenia woli zawarcia umowy** dotacji na warunkach określonych we wniosku. Zawarcie umowy nastąpi po doręczeniu Wnioskodawcy pisma informującego o akceptacji wniosku i przyznaniu dofinansowania przez właściwy WFOŚiGW.

Podstawowe informacje:

wnioskodawca programu „Czyste Powietrze”, składając wniosek o dofinansowanie, **składa oświadczenie woli** zawarcia umowy dotacji

we wniosku **zawarte są warunki** umowy dotacji

wniosek o dofinansowanie, **po akceptacji przez wfośigw, staje się automatycznie umową**, o czym wnioskodawca jest informowany pisemnie

data odbioru pisma jest datą **zawarcia umowy dotacji**

wnioskodawcę składającego wniosek o dofinansowanie w banku, po jego zatwierdzeniu, **obowiązuje taka sama procedura j.w.**

#10

Przewodnik po programie „**CZYSTE POWIETRZE**”

Jak rozliczyć umowę o dofinansowanie?

Podstawą wypłacenia dotacji jest złożenie prawidłowo wypełnionego wniosku o płatność po realizacji części lub całości przedsięwzięcia. W obecnej wersji programu wypłata dotacji **może być zrealizowana maksymalnie w trzech częściach** (pierwsze dwa jako wnioski częściowe i trzeci jako wniosek końcowy). **W ramach jednego wniosku o płatność należy rozliczyć wszystkie koszty** należące do danej kategorii kosztów, zgodnej z zakresem rzeczowo – finansowym przedsięwzięcia objętego zawartą umową o dofinansowanie.

Warunkiem przekazania dotacji jest przedłożenie:

kompletnego i poprawnie wypełnionego wniosku o płatność wraz z wymaganymi załącznikami

dołączenie potwierdzonych przez Beneficjenta za zgodność z oryginałem **kopii faktur lub innych równoważnych dokumentów księgowych** (wystawionych na Beneficjenta), w tym dokumentów potwierdzających dokonanie zapłaty na rzecz wykonawcy lub sprzedawcy, w sytuacji, kiedy Beneficjent wnioskuje o wypłatę na swój rachunek bankowy

Uwaga!

wfośigw może wstrzymać wypłatę kwot dotacji jeżeli wniosek o płatność jest niekompletny lub nieprawidłowo wypełniony lub nie załączono do niego wymaganych załączników lub do czasu wyjaśnienia wątpliwości dotyczących treści wniosku lub jego załączników

w przypadku zawieszenia wypłaty dotacji, **wfośigw może zobowiązać Beneficjenta do podjęcia oznaczonych działań** w celu usunięcia przyczyny zawieszenia, po zrealizowaniu których wypłata dotacji **zostanie wznowiona**

Wypłata dotacji:

wypłata kwot dotacji nastąpi w terminie **30 dni od dnia prawidłowo złożonego i kompletnego wniosku** o płatność (wniosek Beneficjenta o wypłatę kwot dotacji przygotowany na wzorze zamieszczonym na stronie internetowej wfośigw), na wskazany we wniosku o płatność lub dokumentach załączonych do niego **rachunek bankowy wykonawcy lub sprzedawcy**, po zakupie, dostawie lub montażu urządzeń oraz materiałów wskazanych we wniosku o dofinansowanie. Do terminu wypłaty kwot dotacji, o którym mowa w zdaniu pierwszym **nie wlicza się czasu przeznaczanego na przeprowadzenie kontroli** podczas wizytacji końcowej mającej na celu potwierdzenie zgodnej z umową realizacji przedsięwzięcia, a także prawdziwości informacji i oświadczeń zawartych przez Beneficjenta we wniosku o dofinansowanie oraz wnioskach o płatność

jeżeli Beneficjent dokonał zapłaty na rzecz wykonawcy lub sprzedawcy, **wypłata kwot dotacji może również zostać dokonana na rachunek bankowy Beneficjenta**, wskazany we wniosku o płatność

pierwsza wypłata kwoty dotacji może nastąpić po zamontowaniu w budynku objętym przedsięwzięciem **nowego źródła ciepła**, chyba że w budynku istnieje już źródło ciepła spełniające warunki Programu

dotacja nie podlega wypłacie jeżeli Beneficjent **zbył przed wypłatą dotacji budynek/lokal mieszkalny** objęty dofinansowaniem